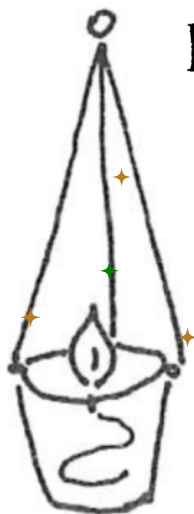


# ŁAMPADKA

## Dodatek dla najmłodszych parafian



Witajcie w Nowym Roku!

Czy za oknem mamy już śnieg? To chyba znak że jesteśmy w jednym z najbardziej lubianych przez wszystkim okresie w roku - w okresie świąt Bożego Narodzenia. Ten czas spędzamy z rodziną, najpierw zasiadamy przy wigilijnym stole, później cieszymy się radością świąt, dostajemy prezenty, odwiedzamy dalekich krewnych. Styczniowa „Łampadka” jest trochę sprawdzianem waszej wiedzy na temat Zimowej Paschy - jak mówimy o Narodzeniu Jezusa Chrystusa, a trochę czasem odprężenia. W styczniu czeka na nas ważne święto Chrztu Pańskiego, inaczej Epifanii czyli Objawienia Pańskiego. Nasi przodkowie mówili też o nim: Święto Jordanu. Czas pomiędzy Bożym Narodzeniem a Chrztem Pańskim to były święte dni, a raczej wieczory podczas których starano się powstrzymać od pracy. Zamiast pracować śpiewano kolędy. Starajcie się śpiewać kolędy i w swoich domach! A zanim je pięknie zaśpiewacie, szybko rozwiążcie poniższe zadania!

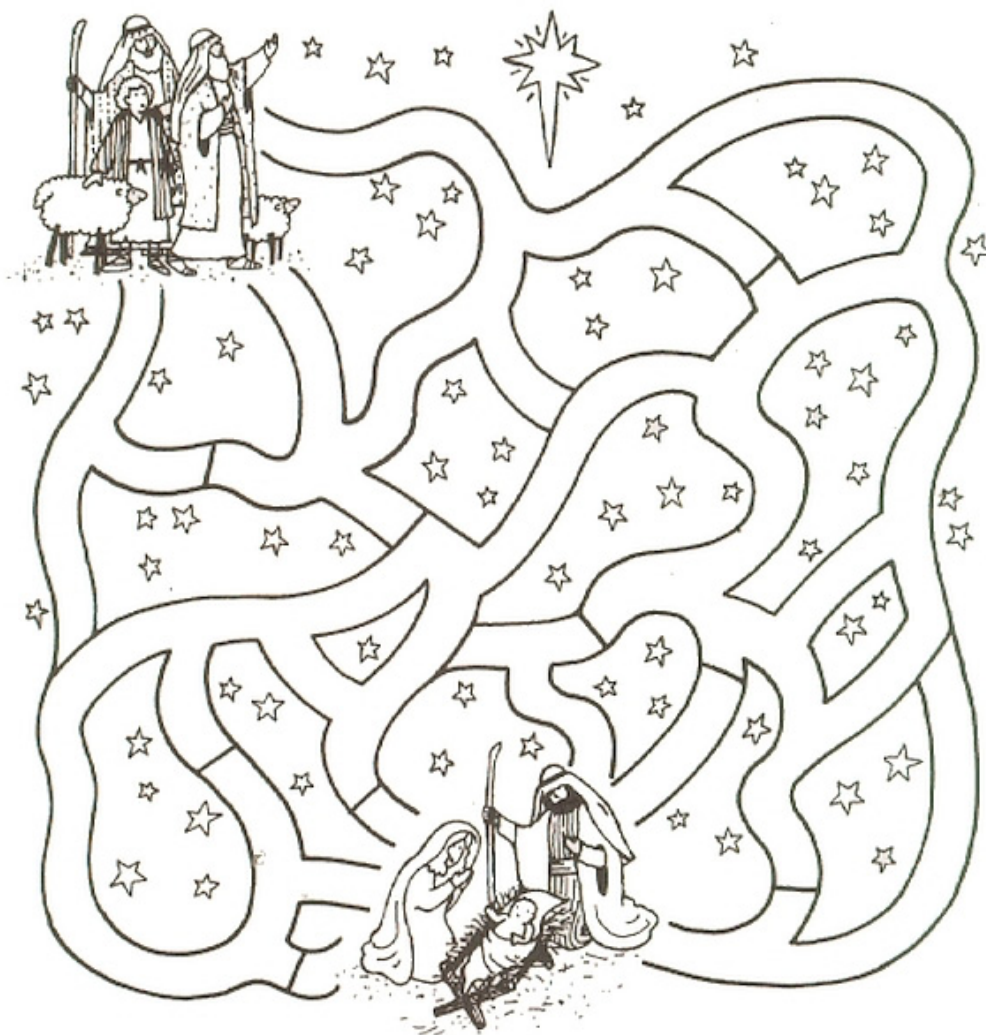


Wesołych Świąt życzy  
Redakcja.

- 1 Pierwsi o narodzeniu Chrystusa dowiedzieli się pasterze. Czy pamiętasz kto im przekazał tę informację? Żeby uzyskać odpowiedź połącz kolejno wszystkie punkty, od 1 do 160.



- 2 Po tym jak aniołowie ukazali się pasterzom postanowili oni pokłonić się matemu Jezusowi. Pomóż pasterzom odnaleźć właściwą drogę do miejsca narodzin Zbawiciela.



- 3 Oprócz pasterzy na spotkanie z Jezusem wyruszyli Mędrcy ze Wschodu. Przynieśli ze sobą dary, ale coś chyba różni obrazki przedstawione poniżej. Odnajdź i zaznacz 5 rozbieżności między nimi.



4 Wybierz właściwą odpowiedź, literę która jest przy prawidłowej odpowiedzi wpisz w wyznaczone miejsce pod obrazkiem poniżej. Dzięki temu dowiesz się co przedstawia.

1. Żłóbek to:  
S) rodzaj huśtawki  
R) skrzynia na paszę dla zwierząt  
D) budynek w którym przechowywano drewno

2. Słowo „Emmanuel” tłumaczy się jako:  
L) Bóg się narodził  
M) Jezus - Zbawiciel  
Z) Z nami Bóg

3. Słowo „Chrystus”:  
G) to nazwisko Jezusa,  
E) oznacza „Pomazaniec”  
A) oznacza „Syn Boga”

4. Gdy Chrystus się rodził Anioły w niebie śpiewały:  
Ż) „Chwała na wysokości Bogu, a na ziemi pokój”  
C) „W Betlejem narodził się Chrystus”  
W) „Wszyscy idźcie pokłonić się Królówi”

5. Kuzynka Matki Bożej, która była matką św. Jana miała na imię:  
O) Rut,  
R) Marta,  
N) Elżbieta.

6. Jezus urodził się w grocie bo:  
J) jego rodzice nie zdążyli dotrzeć do domu  
I) Maria i Józef byli daleko od domu, a w gospodach nie było już wolnych miejsc  
Z) w domu Józefa i Marii przeprowadzano remont i w tym czasie mieszkali w innym miejscu

7. Chrystus narodził się w:  
E) Betlejem  
C) Jerozolimie  
I) Betanii

8. Pierwszymi ludźmi, którzy dowiedzieli się o narodzeniu Chrystusa byli:  
P) mieszkańcy sąsiedniego domu  
W) pastuszkowie na polu  
R) dzieci na miejskim placu

9. Mędrcy ze Wschodu przyszli do Chrystusa, aby:  
Y) poprosić o błogosławieństwo  
U) otrzymać nadzwyczajne moce  
I) pokłonić się Mu

10. Mędrcy ze Wschodu przynieśli ze sobą w darze:  
O) złoto, srebro i miedź  
A) platynę, oliwę z oliwek i migdały  
N) złoto, kadzidło i mirrę

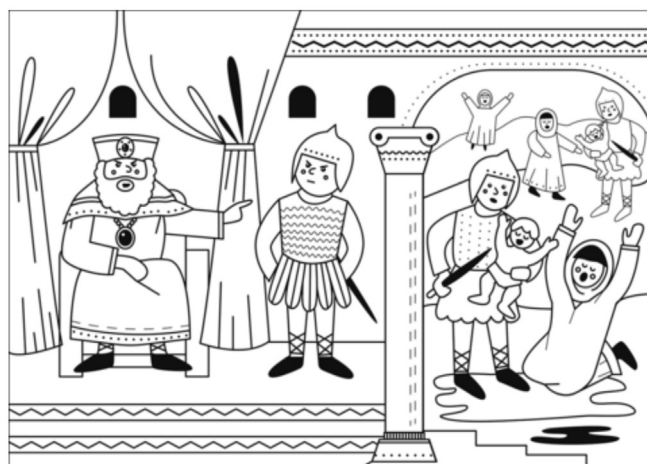
11. Kiedy Józef dowiedział się, że Maria oczekuje dziecka to:  
I) chciał potajemnie odejść  
D) ucieszył się  
A) zaczął budować dom dla rodziny

12. Po tym jak Józef dowiedział się, że Maria oczekuje dziecka zjawił mu się we śnie anioł, który powiedział:  
A) Nie bój się przyjąć Marię, twoją żonę, albowiem ten który się z niej narodzi jest od Ducha Świętego  
R) Twój modlitwa została wysłuchana  
M) Będziesz milczał, nie będziesz mógł niczego powiedzieć

13. Mędrcy zrozumieli, że narodził się Zbawiciel świata, dlatego że:  
T) zobaczyli nową gwiazdę na niebie  
N) powiedział im o tym anioł  
L) zobaczyli słup ognia na wschodzie

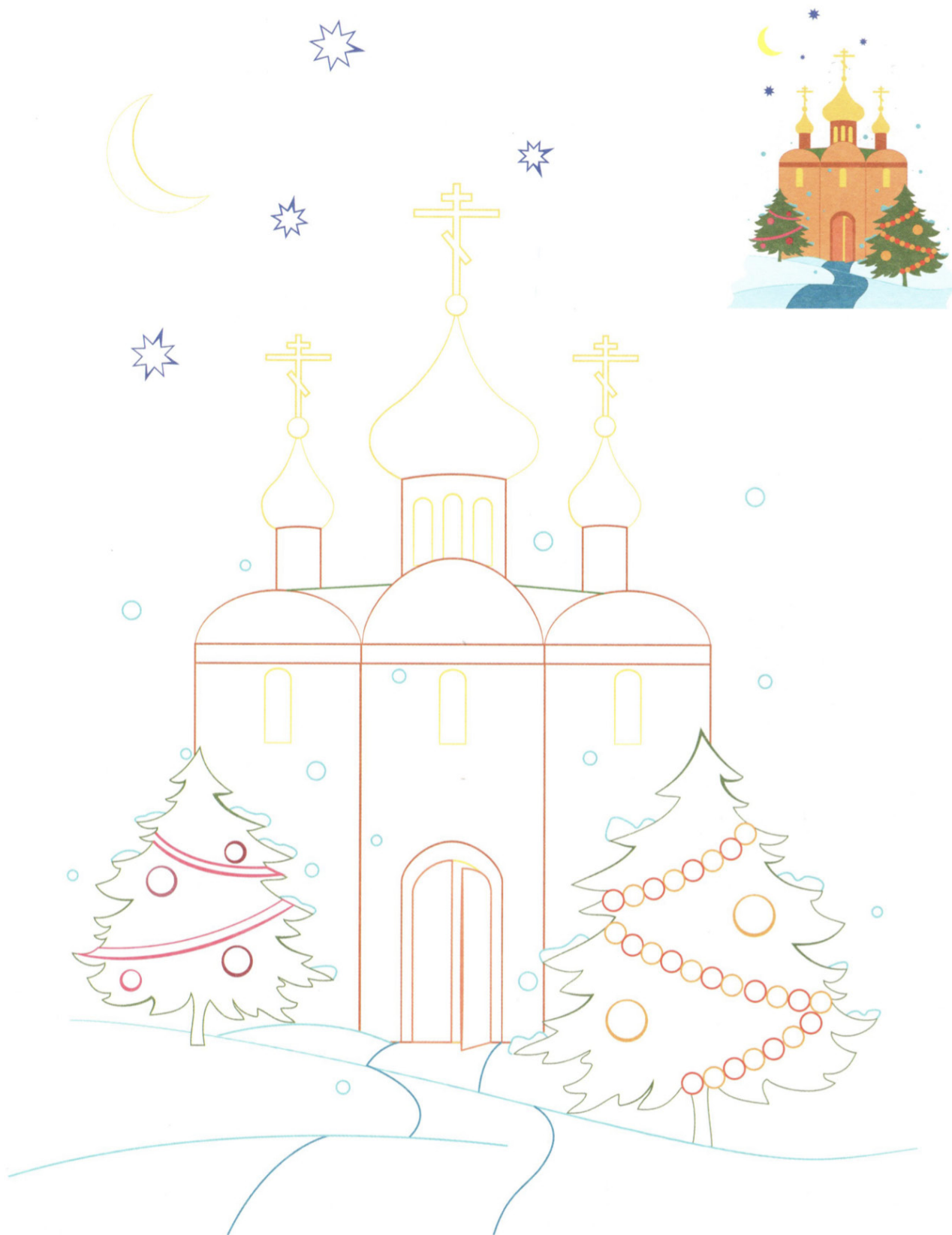
14. Jak król Herod zachował się po usłyszeniu nowiny o narodzinach Jezusa?  
A) przyszedł do Niego i się Mu pokłonił  
E) chciał Go zabić  
Y) chciał uczynić z Niego swojego następcę

15. Józef i Maria wraz z małym Jezusem uciekli przed Herodem do:  
K) Egiptu  
A) Rzymu  
C) Jerozolimy



1	2	3	4	5	6	7	8	9	10	11	12	13	14	15		

- 5 Nabożeństwo na Boże Narodzenie jest zazwyczaj sprawowane w cerkwi w nocy. Cerkiew, podobnie jak nasze domy zdobią piękne choinki. Pokoloruj obrazek. Zwróć uwagę na napis pod ilustracją, czy rozpoznasz te literki? Układają się w słowo, które oznacza w języku cerkiewnoślawiańskim świątynię - w transliteracji *chram*.



Храм